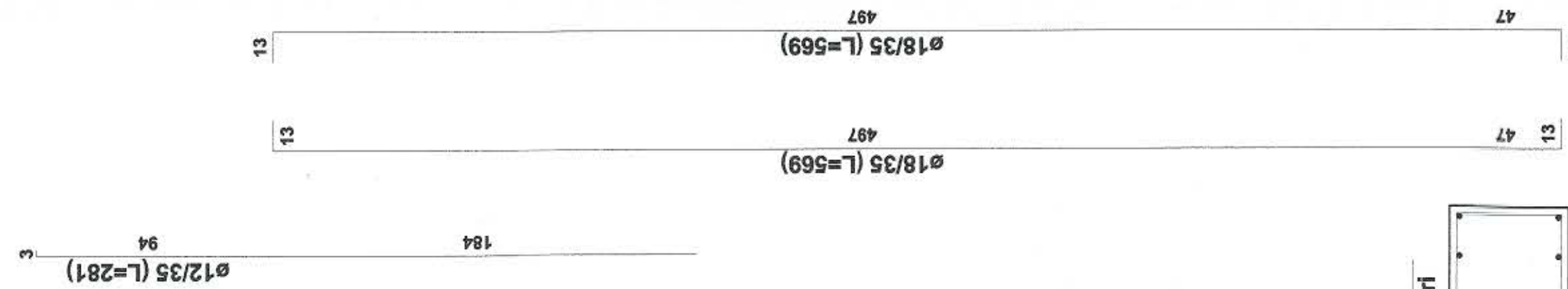
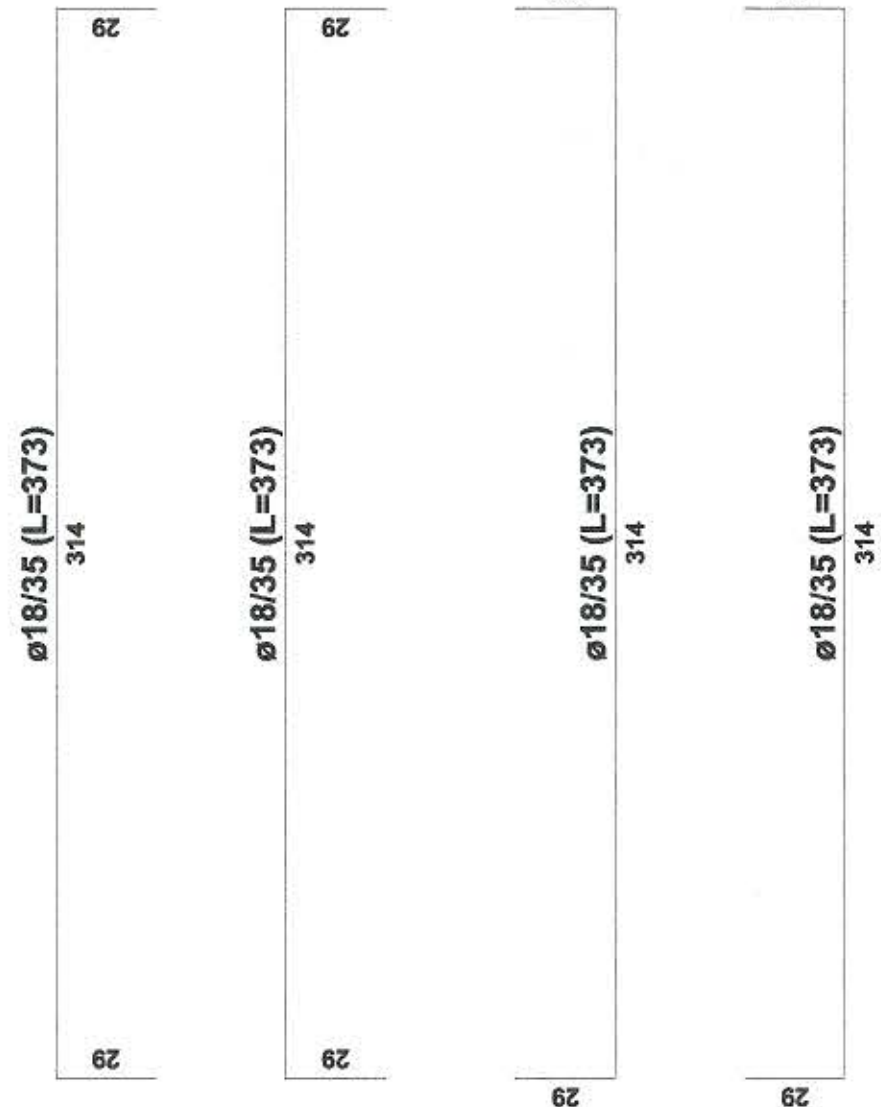
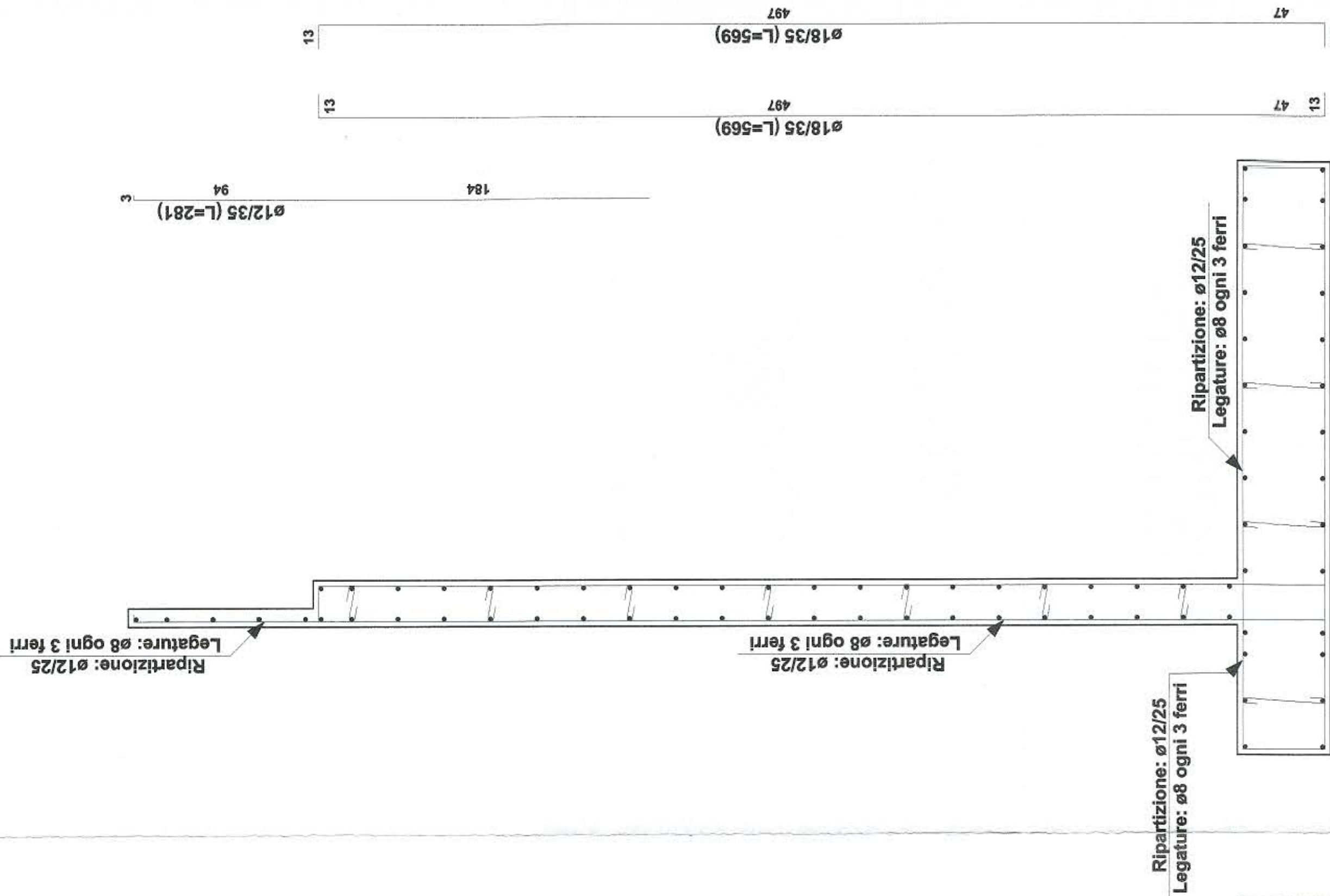
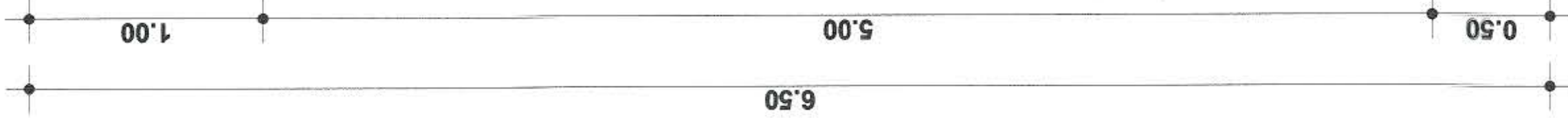
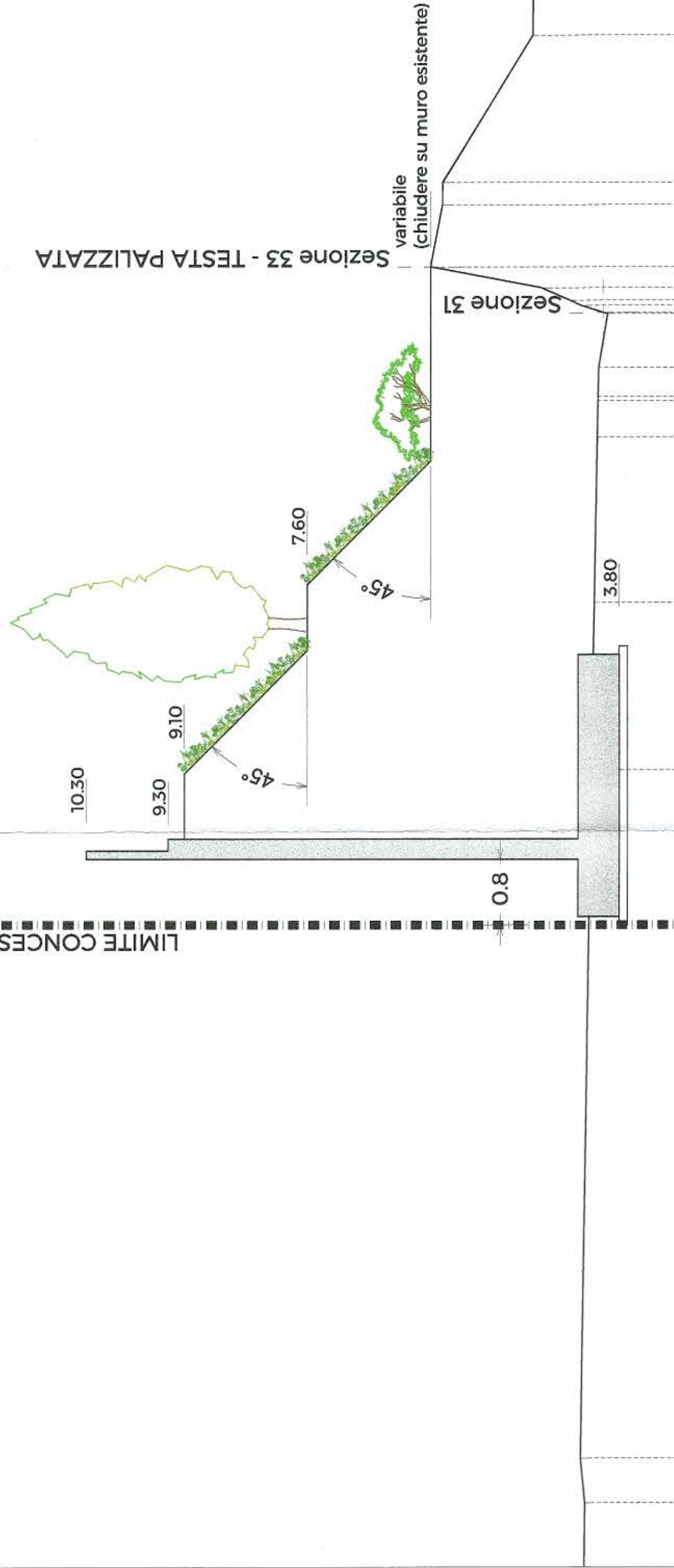


## TAVOLA ARMATURA



## LIMITE CONCESSIONE



PRESCRIZIONI GENERALI	
<p><b>SALVO DIVERSE INDICAZIONI</b></p> <ul style="list-style-type: none"> <li>-CORRIERE NETTO 25cm per platea + fondazioni in granaio 20mm per solette + 25cm per travetti 25mm per muri spessore 25cm</li> <li>-SOVRAPPOSIZIONE MINIMA FERRI DI ARMATURA 40 diametri</li> <li>-SOVRAPPOSIZIONE MINIMA RETI E.S. 2 maglie</li> </ul> <p>Sarà cura della D.L. stabilire le modalità del getto</p> <ul style="list-style-type: none"> <li>- Ogni fornitura di calcestruzzo dovrà essere accompagnata da una "bollina" su cui sarà indicata la composizione esatta dalla miscela ed il quantitativo trasportato, comprensivo del peso.</li> <li>- Tutte le forniture di acciaio dovranno essere accompagnate dalla documentazione prevista al p.to 13.1.5 del D.M.14/02/008</li> </ul> <p>Attenzione:</p> <p><b>TUTTE LE MISURE DEL PRESENTE ELABORATO DEVONO ESSERE PREVENTIVAMENTE VERIFICATE IN SITO DALL'IMPRESA, OGNI DIFFORMITÀ RILEVATA DEVE ESSERE TEMPESTIVAMENTE COMUNICATA ALLA DIREZIONE LAVORI</b></p>	

C86/87 (p.d.c. s.m.p.a) conforme a DM 14/07/2008	
S4 (UNI-EN 206-1 / UNI T104)	- CLASSE DI CONSISTENZA
X1 (UNI-EN 206-1 / UNI T104)	- CLASSE DI ESPOSIZIONE
25mm	- DIAMETRO MASSIMO DELL'INERTE
C10,20 (UNI-EN 206-1)	- CLASSE DI CONTENUTO CILINDRICO

CALCESTRUZZO per MURI, PIASTRE, TRAVI, SETTI e SOLETTE  
 - CLASSE DI RESISTENZA  
 C20/25 (Rck: 35NPa) conforme  
 a D.M.14/07/2008  
 S4 (UNI-EN 206-1 / UNI-T104)  
 XC1 (UNI-EN 206-1 / UNI-T104)  
 Z30mm  
 - CLASSE DI CONSISTENZA  
 - CLASSE DI ESPOSIZIONE  
 - DIAMETRO MASSIMO DELL'INERTE  
 - CLASSE DI CONTENUTO CLORURI  
 Cl 0,20 (UNI-EN 206-1)

**GETTO E MATURAZIONE**

Eseguire i getti con lavorabilità adatta alla sezione ed alle armature presenti evitando la segregazione dell'inerite, vibrando con cura con vibrator ad ago ed evitando il contatto prolungato con le barre di armatura. A getto eseguito proteggere le superfici da gelo, pioggia e asciugatura troppo rapida, con idonei provvedimenti.

**DISARMO**

Va effettuato per gradi ed in modo da evitare azioni dinamiche e comunque non prima che il conglomerato abbia raggiunto il valore di resistenza prescritto.

**PIANO DI POSA**

A cura della Direzione Lavori verificare che le caratteristiche del terreno di fondazione alla quota di imposta siano quelle previste. In progetto bonificare con calcestruzzo magro il piano di posa che è sul terreno idoneo.

ACCIAIO PER BARRE AD ADERENZA MIGLIORATA

- TIPO B450C conforme a D.M.14/11/2008.
- L'USO DI ACCIAI FORNITI IN ROTOLI E' AMMESSO SOLO PER DIAMETRI Ø 16mm

ACCIAIO PER RETI E TRALICI ELETTROSALDATI

ACCIAIO per RETI e TRALICCI ELETTROSALDATI

- TIPO (per diametri) 6 Ø≤16	B450C conforme a D.M.14/01/2008
- TIPO (per diametri) 5 Ø≤10	B450A conforme a D.M.14/01/2008

- BLOCCHI: PERCENTUALE FORATURA: 4,5%
- BLOCCHI: DENSITA' APPARENTE (ESCLUSI FORI)
- MALTA: CLASSE M70 conforme a DM.14/01/2008

**I BLOCHI DEVONO ESSERE LEGATI CON GIUNTI DI MALTA ORIZZONTALI E VERTICALI, CONTINUI ED ESTESI A TUTTO LO SPESSORE DEL BLOCCO**

**ACCIAIO DA CARPENTERIA**

- LAMINATI SZ75 (ex Fei30) - resillenza grado B
- SALDATURE: in classe continue
- TRATTAMENTO A COMPACTA PENETRAZIONE CON LARGHEZZA >3t con t.s.p. massimo
- TRATTAMENTO CONTRO LA CORROSIONE: due mani di zincalente organico di buona qualità
- BULLONI A SERRAGGIO CONTROLLATO CLASSE 8.8 HR OD HV UNI 12499

MALTA ESPANSIVA PER ANCORAGGI DI PICCOLO SPESSORE (≤5CM)  
- MALTA CEMENTIZIA ESPANSIVA COLABILE TIPO "BASF EMACO 555" O

**PRODOTTI A BASE EPOSSIDICA**

CA TIXOTROPICA BICOMPONENTE TIPO HILTI HIT-RE  
500 O EQUIVALENTE, PER INGHISAGGI SU  
STRUTTURE IN C.A. E LEGNO



PROGETTO NUMERO		P. ESECUTIVO 2335	
TITOLO PROGETTO			
REALIZZAZIONE DELLE OPERE A VERDE IN CORRISPONDENZA DELLA SPONDA DEL CANALE DI CALIMA DI PRA'			
REVISIONE	DATA	DESCRIZIONE	REDATTO
REV2			
REV1	CENNA/02019	SECONDA EMISSIONE	
REVO	OTTOBRE/2018	PRIMA EMISSIONE	
TITOLO ELABORATO			SCALA
DIS. N°		CARPENTERIA MURO E SEZIONE TIPO	1:100
07			
DIREZIONE	UFFICIO	RESPONSABILE UFFICIO	RESPONSABILE AREA
TECNICA	CAD	Roberto CABELLA	

NOME FILE  
 2935 PE REV1 DIS07 CARPENTERIA MURO

PROGETTISTA RESPONSABILE	VERIFICATO	VALIDATO R.U.P.	VISTO DIRETTORE TECNICO
<p>Dott. Arch. Marianonietta TATTI</p> 	<p>Dott. Ing. Erica TORRE</p> 	<p>Dott. Capel Giuseppe CANEPA</p> 	<p>Dott. Ing. Flavio DISTEFANIS</p> 